



**АДМИНИСТРАЦИЯ ГОРОДСКОГО ОКРУГА  
ГОРОД МИХАЙЛОВКА  
ВОЛГОГРАДСКОЙ ОБЛАСТИ**

**ПОСТАНОВЛЕНИЕ**

от 30 октября 2023 г.

№ 2901

Об утверждении схемы границ прилегающей территории павильона № 14

На основании Федерального закона от 06.10.2003 № 131-ФЗ «Об общих принципах организации местного самоуправления в Российской Федерации», Правил благоустройства территории городского округа город Михайловка Волгоградской области, утвержденных Решением Михайловской городской Думы Волгоградской области от 27.10.2017 № 10 «Об утверждении Правил благоустройства территории городского округа город Михайловка Волгоградской области», администрация городского округа город Михайловка Волгоградской области **п о с т а н о в л я е т**:

1. Утвердить прилагаемую схему границ прилегающей территории павильона № 14, расположенного на земельном участке с кадастровым номером 34:37:010214:117 по адресу: ул. Обороны, д. 57, № 14, г. Михайловка, Волгоградская область.

2. Настоящее постановление вступает в силу после его официального опубликования и подлежит размещению на официальном сайте городского округа город Михайловка Волгоградской области.

Глава городского округа

А.В. Тюрин

## Утверждена

постановлением администрации  
городского округа город  
Михайловка Волгоградской области  
от 30.10.2023 № 2901

### Схема прилегающей территории павильона № 14

1. Местоположение прилегающей территории (адресные ориентиры)  
Волгоградская обл., г. Михайловка, ул. Обороны, 57, №14

---

2. Кадастровый номер объекта, по отношению к которому устанавливается прилегающая территория 34:37:010214:117

3. Сведения о собственнике и (или) ином законном владельце здания, строения, сооружения, земельного участка, а также уполномоченном лице:

Блинов Валерий Геннадьевич

---

4. Площадь прилегающей территории: 25 (кв. м)

5. Вид разрешенного использования земельного участка, по отношению к которому устанавливается прилегающая территория:

Под территорию торгового павильона № 14

---

(при наличии)

---

6. Наличие объектов (в том числе благоустройства), расположенных на прилегающей территории, с их описанием

---

7. Площадь озелененной территории (при ее наличии \_\_\_ кв. м), состав озеленения (при наличии - деревья - шт., газон, цветники - \_кв. м.)

1. X=634311.50 Y=1313172.10

2. X=634310.66 Y=1313170.73

3. X=634305.91 Y=1313173.71

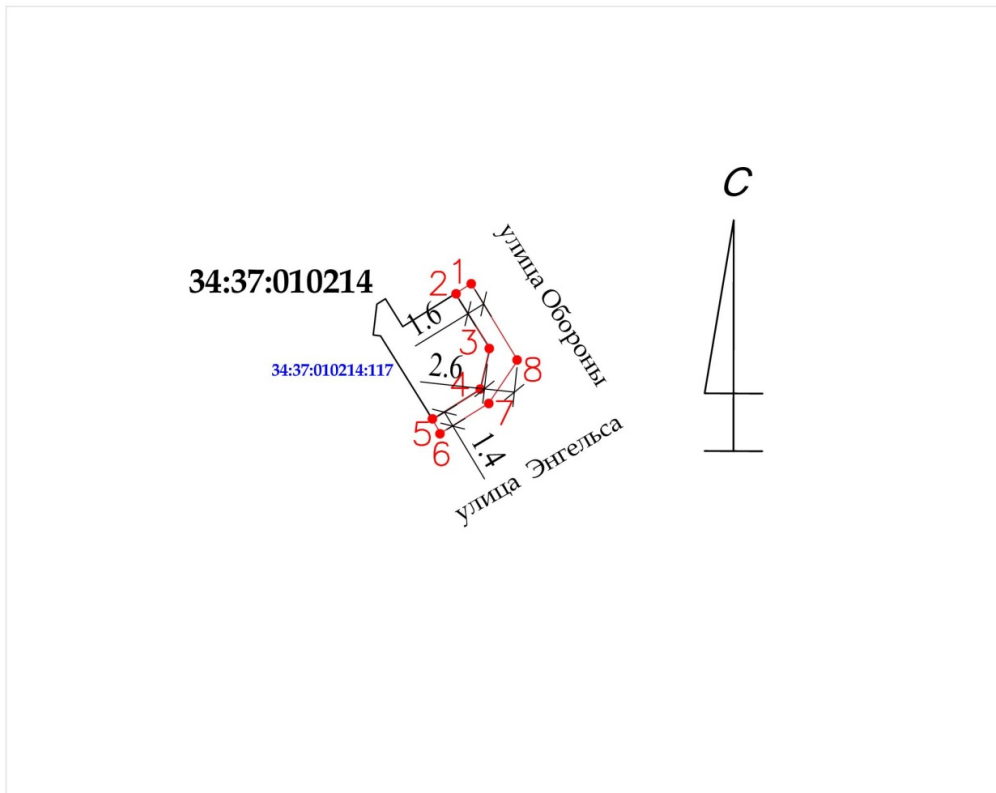
4. X=634302.35 Y=1313172.89

5. X=634299.76 Y=1313168.72

6. X=634298.56 Y=1313169.44

7. X=634301.15 Y=1313173.61

8. X=634304.87 Y=1313176.13




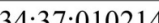




М 1:500

Заявитель \_\_\_\_\_  
(подпись)                      (расшифровка подписи)

М.П.  
(для юридических лиц и индивидуальных предпринимателей)

Условные обозначения:

	граница прилегающей территории
	поворотная точка границ прилегающей территории
	кадастровый номер земельного участка (объекта недвижимости), по отношению к которому устанавливается прилегающая территория
	кадастровый квартал
	граница кадастрового квартала
	границы объектов, расположенных на прилегающей территории (отображается чёрным цветом)